



| 特点 |

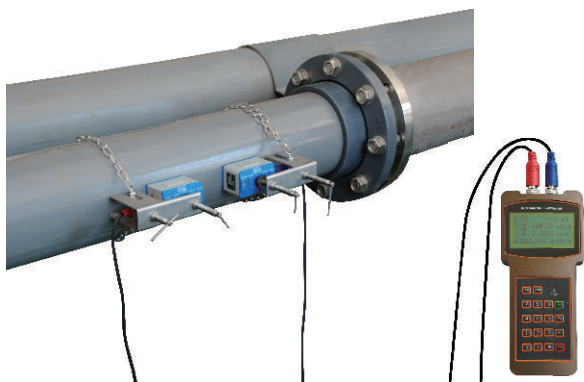
- **高精度测量**
精度高达1%。
- **测量范围大**
选用不同型号的传感器，可实现口径DN15~DN6000mm管道流量的测量。
- **充电电源**
内置大容量镍氢充电电池，可支持流量计连续工作12小时以上。采用电源适配器充电，可实现不间断测量。
- **非接触式测量**
将带有磁性的超声波流量计传感器安装在管道外壁，即可完成流量测量。
- **支持多语言菜单**
可定制中、英、意大利等多种语言。
- **大屏幕液晶显示**
可同时显示累积流量、瞬时流量、流速、工作状态等。
- **内置数据存储器**
内置数据记录器空间为32K bit，可以存储2000行的测量数据。

| 产品简介 |

手持式超声波流量计实现了液体流量的非接触式测量。只需要将传感器安装在管道外壁，即可完成对流量的测量。具有体积小、携带方便、测量准确的特点。

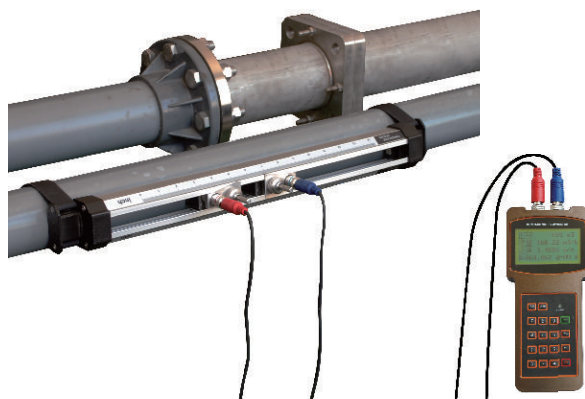
广泛应用于自来水、供暖、水利、冶金、化工、机械、能源等行业。可以用做生产监测、流量校验、临时检测、流量巡查、水平衡调试、热网平衡调试、节能监测，是流量即时检测必备的工具仪表。

| 流量测量组成图 |



| 配接夹装式传感器 |

- 将带有磁性的夹装式传感器安装在管道外壁即可实现流量测量。无需断管、断流，无压力损失。
- 选配不同规格的夹装式传感器，可实现DN15~DN6000管道流量的测量。
- 选配不同规格的夹装式传感器，可以实现温度-30~160℃的液体流量测量。

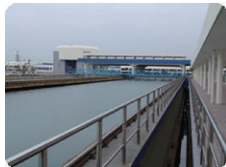


| 配接支架式传感器 |

- 支架式传感器可以有效提高安装精度，简化安装过程，缩短安装时间。
- 将带有磁性的支架式传感器安装在管道外壁即可实现流量测量。无需断管、断流，无压力损失。
- 选配不同规格的支架式传感器，配接延长支架，可以测量DN15~DN700管道流量的测量。
- 选配不同规格的支架式传感器，可以实现温度-30~160℃的液体流量测量。

| 应用领域 |

供排水



供暖



建筑节能



冶金



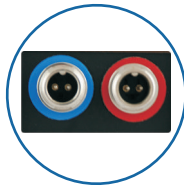
石油化工



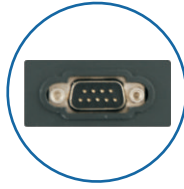
发电



主要部件特点说明



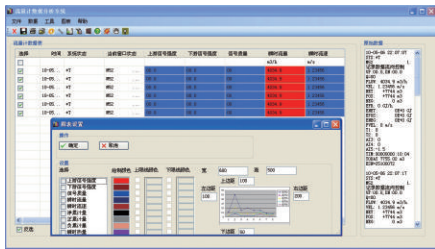
传感器接口



通讯及信号输出接口

• 32Kbit存储器

便于测量数据的海量存储，使用配套的测量数据分析统计软件，可以对测量数据进行处理，包括制表、统计、数据分析、打印报表、制作流量曲线等功能。



液晶显示器

4×8中文或4×16西文点阵式带背光液晶显示器，可同屏显示瞬时流量、累积流量、瞬时流速、信号强度。



铝合金防护箱

携带方便，配备铝合金防护箱，防尘、防水、抗冲击。



可选配的流量传感器

类别	图片	规格	型号	测量口径	温度范围	尺寸
标准夹装式		标准小型	TS-2	DN15~DN100	-30~90℃	45×25×32mm
		标准中型	TM-1	DN50~DN700	-30~90℃	64×39×44mm
		标准大型	TL-1	DN300~DN6000	-30~90℃	97×54×53mm
高温夹装式		高温小型	TS-2-HT	DN15~DN100	-30~160℃	45×25×32mm
		高温中型	TM-1-HT	DN50~DN700	-30~160℃	64×39×44mm
		高温大型	TL-1-HT	DN300~DN6000	-30~160℃	97×54×53mm
标准支架式		标准小型	HS	DN15~DN100	-30~90℃	318×59×85mm
		标准中型	HM	DN50~DN300	-30~90℃	568×59×85mm
		标准延长	EB-1	DN300~DN700	-30~90℃	188×59×49mm
高温支架式		高温小型	HS-HT	DN15~DN100	-30~160℃	318×59×110mm
		高温中型	HM-HT	DN50~DN300	-30~160℃	568×59×110mm
		高温延长	EB-1-HT	DN300~DN700	-30~160℃	188×59×49mm

注：详细参数，请参阅《超声波流量计传感器》介绍。

| 基本技术参数 |

类别		性能、参数
主机	原理	超声波时差原理，4字节IEEE754浮点运算
	精度	流量：优于±1%
	显示	4×8中文或4×16西文点阵式背光液晶显示器，支持中、英、意三种语言
	信号输出	1路OCT脉冲输出（脉冲宽度6~1000ms，默认200ms）
	数据接口	隔离RS232串行接口，可通过PC电脑对流量计进行升级
管道情况	管材	钢、不锈钢、铸铁、铜、PVC、铝、玻璃钢等一切质密的管道，允许有衬里
	管内径	15~6000mm
	直管段	传感器安装点最好满足：上游10D，下游5D，距泵出口30D（D为管径）
测量介质	种类	水、海水、工业污水、酸碱液、酒精、啤酒、各种油类等能传导超声波的单一均匀的液体
	温度	温度：-30~160℃
	浊度	10000ppm且气泡含量小
	流速	0~±10m/s
工作环境	温度	主机：-20~60℃；流量传感器：-30~160℃
	湿度	主机：85%RH；传感器防护等级IP67
电源	3节内置1.2V容量为2000mAH的充电Ni-MH电池，每次充满电可持续工作12小时以上，使用AC90~260V电源适配器，可实现不间断测量	
功耗	1.5W	
外壳材料	阻燃 ABS	
主机重量	390g	

大连西恩仪表有限公司

4000-338-667